

Новое поколение дисковых тормозов SM & SL серии, новая стратегия обслуживания, применение для Daimler

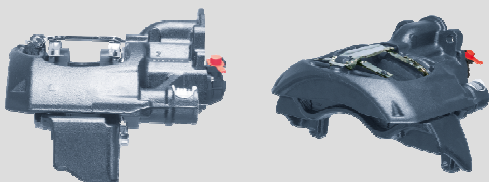
Начиная с октября 2010 года компания Knorr-Bremse стала поставлять новое поколение дисковых тормозов SM и SL серии на Daimler для моделей тягачей серии Actros: 930, 932, 933, 934.

Дисковые тормоза серии SM7 устанавливаются на переднюю ось, SL7 устанавливается на заднюю ось.

1. Рационализированные скобы

Замена дискового тормоза в сборе на рационализированную скобу гарантирует оптимизацию времени обслуживания

1.1 – SM		1.2 – SL	
Type	Part number	Type	Part number
SM 7500	K017811	SL 7504	K023248
SM 7510	K017812	SL 7514	K023249
SM 7002	K023274	SL 7504	K044399
SM 7012	K023275	SL 7514	K044400
SM 7003	K023278	SL 7505	K044401
SM 7013	K023279	SL 7515	K044402
SM 7006	K023362		
SM 7016	K023363		
SM 7007	K023366		
SM 7017	K023367		



2. Тормозные колодки

Для быстрой замены и обслуживания колодок.

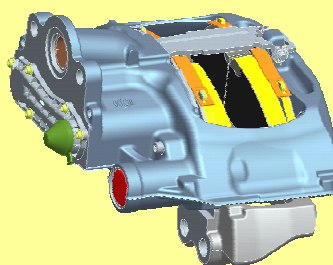
2.1 – Колодки с системой ProTecS

SM: (K035471K50)

SL: (K035472K50)



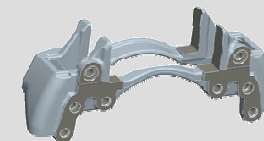
OE Product SL / SM ADB



3. Ремонтные комплекты

4 ремонтных комплекта доступны для продажи, применяются для всех вариантов дисковых тормозов серий SM и SL

3.1 – Суппорта
(K046498K50)
(K046764K50)
(K052379K50)



3.2 – Ремонтный комплект нажимных пятак с уплотнениями
(K046523K50)

3.3 – Направляющие втулки с уплотнениями
(K001915)

3.4 – Защитная крышка и переходник регулятора зазора
(K000029)

4. Оборудование для обслуживания →

Поддержка оптимального обслуживания
Комплект для обслуживания дискового тормоза необходим для оптимального обслуживания тормозов.

Комплект для обслуживания дискового тормоза
(K039062K50)

